

---

# Comfort Tagungs-Programm 2012



## Wohnen und Tagen

direkt am Wasser  
im historischen Teil des größten  
Fischereihafen Europas



Bremerhaven

---

# Eine Idee setzt Sich durch!

---

## **Erwarten Sie,**

nur mit einer kompetenten Kontaktperson über alle Ihre Tagungs- und Seminarbedürfnisse zu sprechen, müssen aber zur Zeit mit mehreren Leuten in Verbindung treten, um nur eine Buchung vorzunehmen?

## **Erwarten Sie,**

komplette Tagungspauschalen, zugeschnitten auf Ihre Bedürfnisse, müssen sich aber bisher Ihre Arrangements selbst zusammenstellen?

## **Dann ist es Zeit-**

Ihren Garant für den reibungslosen Ablauf Ihrer Veranstaltung anzurufen.

## **Sie sind Ihr eigener Gastgeber,**

und Profis kümmern sich um Ihre Gäste.

Herr Walter Stöcker  
Geschäftsführer

Herr Kai Kieckbusch  
Empfangschef

Tel. 0471-9320-0  
Fax 0471-9320-100

Kennen Sie schon den **Tagungsplaner** auf unserer Homepage?  
Hier direkt ausprobieren: [www.comfort-hotel-bremerhaven.de](http://www.comfort-hotel-bremerhaven.de)



**Bremerhaven**

SWN Hotelgesellschaft mbH, Sitz Bremerhaven, Am Schaufenster 7, 27572 Bremerhaven  
Tel. 0471-9320-0, Fax 0471-9320-100  
Web-Adresse: [www.comfort-hotel-bremerhaven.de](http://www.comfort-hotel-bremerhaven.de)  
E. Mail-Adresse: [info@comfort-hotel-bremerhaven.de](mailto:info@comfort-hotel-bremerhaven.de)

# Preiswert mit modernster Technik

---

## Raummiete pro Tag

---

|                                     |          |
|-------------------------------------|----------|
| Raum I „Helgoland“                  | € 120,00 |
| Raum II „Kapitän Bernhard Warrings“ | € 120,00 |
| Raum III „Cuxhaven“                 | € 160,00 |
| Raum IV „Bremerhaven“               | € 160,00 |

## Folgendes Konferenzzubehör gehört zur Standardausstattung und ist kostenfrei:

---

Rednerpult mit Beschallungsanlage  
Overheadprojektor  
Leinwand  
Flipchart mit einem Block und Stiften  
Pinwand  
DVD-TV-Video Kombination  
Moderatorenkoffer  
Projektionstisch

---

### Festpreise

|        |         |         |
|--------|---------|---------|
| Beamer | pro Tag | € 30,00 |
|--------|---------|---------|

Sollten Sie weitere Technik benötigen, so besorgen wir Ihnen diese gerne zum Selbstkostenpreis.

## Sonstige Serviceleistungen

---

|                |        |
|----------------|--------|
| Fotokopie      | € 0,20 |
| Telefoneinheit | € 0,26 |
| Faxeinheit     | € 0,26 |

Alle Preise verstehen sich inklusive der gesetzlichen Mehrwertsteuer



### **Bremerhaven**

SWN Hotelgesellschaft mbH, Sitz Bremerhaven, Am Schaufenster 7, 27572 Bremerhaven

Tel. 0471-9320-0, Fax 0471-9320-100

Web-Adresse: [www.comfort-hotel-bremerhaven.de](http://www.comfort-hotel-bremerhaven.de)

E. Mail-Adresse: [info@comfort-hotel-bremerhaven.de](mailto:info@comfort-hotel-bremerhaven.de)

# Unsere Zimmerpreise

---

## Preisliste

---

- Einzelzimmer ab € 81,00
- Doppelzimmer ab € 96,00
- Luxussuiten (5 Sterne) ab € 135,00
- Extrabett € 25,00
- Gruppenpreise (ab 15 Personen) auf Anfrage
- Preisänderungen vorbehalten

Alle Zimmer sind mit Dusche, WC, Selbstwahltelefon, Minibar, Safe, Radio, Haarfön, TV mit Satellitenprogrammen und W-Lan ausgestattet.

Wir verfügen über behindertengerechte Zimmer und Nichtraucheretagen.

Kinder sind im Comfort Hotel stets willkommen. Für Kinder unter 12 Jahren ist der Aufenthalt im Zimmer der Eltern kostenlos.

Für weitere Rückfragen stehen wir Ihnen jederzeit gerne zur Verfügung.

Wir freuen uns, wenn Ihnen unser Angebot zusagt und wir Sie bald als Gast in unserem Hotel begrüßen dürfen.

Unser **Comfort Hotel** Bremerhaven steht in Kooperation mit:

*Atlantic Hotel am Flötenkiel* (Tel. 0471-80626-0, Fax 0471-80626-26)

*Natusch Fischereihafen-Restaurant* (Tel. 0471-71021, Fax 0471-75008)



**Bremerhaven**

SWN Hotelgesellschaft mbH, Sitz Bremerhaven, Am Schaufenster 7, 27572 Bremerhaven

Tel. 0471-9320-0, Fax 0471-9320-100

Web-Adresse: [www.comfort-hotel-bremerhaven.de](http://www.comfort-hotel-bremerhaven.de)

E. Mail-Adresse: [info@comfort-hotel-bremerhaven.de](mailto:info@comfort-hotel-bremerhaven.de)

# Unsere Leistungen und Service

Um Ihnen die Planung und Durchführung Ihrer Tagungen, Konferenzen oder Seminare zu erleichtern, bieten wir unsere Pauschale ab 10 Personen an:

## **Business-Tagungspauschale** (ab 10 Personen)

---

- Bereitstellung eines Tagungsraumes inkl. Raummiete
- Konferenzzubehör (Standardausstattung):  
Flipchart mit Papier, Leinwand, Overhead-Projektor, Dia-Projektor, Pinwand, Rednerpult mit Mikrofon, TV-Video, Moderatorenkoffer, Projektionstisch
- 3 Tagungsgetränke (Softgetränke)
- Kaffeepause am Vormittag mit Joghurt und Obstauswahl
- Gemeinsames Mittagessen (2-Gang-Menue)
- Kaffeepause am Nachmittag mit Feingebäck

Pro Person und Tag

€ 43,20

- Tagungspauschale inklusive Übernachtung im Einzelzimmer mit Frühstück vom reichhaltigen Buffet

Pro Person und Tag

€ 122,20



**Bremerhaven**

SWN Hotelgesellschaft mbH, Sitz Bremerhaven, Am Schaufenster 7, 27572 Bremerhaven

Tel. 0471-9320-0, Fax 0471-9320-100

Web-Adresse: [www.comfort-hotel-bremerhaven.de](http://www.comfort-hotel-bremerhaven.de)

E. Mail-Adresse: [info@comfort-hotel-bremerhaven.de](mailto:info@comfort-hotel-bremerhaven.de)

# Unsere Leistungen und Service

---

## **Fitness-Tagungspauschale** (ab 10 Personen)

---

- Bereitstellung eines Tagungsraumes inkl. Raummiete
- Konferenzzubehör (Standardausstattung):  
Flipchart mit Papier, Leinwand, Overhead-Projektor, Dia-Projektor, Pinwand, Rednerpult mit Mikrofon, TV-Video, Moderatorenkoffer, Projektionstisch
- 2 Pausensnacks mit Obst, Bio-Joghurt, Gemüsesticks mit Quarkdip
- Mineralwasser, Orangensaft und Apfelsaft unbegrenzt
- Mittagessen 2-Gang-Menü (kalorienarmes Fitness-Menü)
- Progressive Muskelrelaxion nach Jacobsen (Dauer ca. 20 Minuten, kann direkt im Tagungsraum durchgeführt werden, Buchung: 3 Tage vor Veranstaltungsbeginn)

Pro Person und Tag € 48,00

- Tagungspauschale inklusive Übernachtung im Einzelzimmer mit Fitness-Frühstück vom reichhaltigen Buffet (Kräutertee, Müsli, Vollkornbrot, fettarmer Aufschnitt, frisches Obst und vieles mehr...)

Pro Person und Tag € 127,00

## **Stornierungsbedingungen**

---

Die Stornierungsfrist endet 10 Werktage vor Veranstaltungsbeginn, danach wird eine Gebühr von 50% aller gebuchten Leistungen berechnet.

Eine Änderung der Personenzahl ist für die Verpflegungsleistungen bis drei Tage vor Veranstaltungsbeginn möglich. Danach wird die bis zu diesem Zeitpunkt genannte Personenzahl voll berechnet.

Alle Preise verstehen sich inklusive der gesetzlichen Mehrwertsteuer.

Natürlich treten wir für Sie als Vermittler auf und organisieren für Sie auch Ihr ganz persönliches Freizeit- und Touristikprogramm. Ebenfalls steht Ihnen das Sport- und Gesundheitszentrum kostenfrei zur Verfügung, das dem Hotel angegliedert ist. Auskunft erhalten Sie an der Rezeption.



**Bremerhaven**

SWN Hotelgesellschaft mbH, Sitz Bremerhaven, Am Schaufenster 7, 27572 Bremerhaven

Tel. 0471-9320-0, Fax 0471-9320-100

Web-Adresse: [www.comfort-hotel-bremerhaven.de](http://www.comfort-hotel-bremerhaven.de)

E. Mail-Adresse: [info@comfort-hotel-bremerhaven.de](mailto:info@comfort-hotel-bremerhaven.de)

# Kaffeepausen

## Wählen Sie die Kaffeepause nach Ihrem Geschmack

➤ Kaffeepause I

Kaffee und Tee soviel Sie möchten

2 halbe belegte Brötchen

€ 7,50 p. Person

➤ Kaffeepause II

Kaffee und Tee soviel Sie möchten

Gebäck

€ 4,50 p. Person

➤ Kaffeepause III

Kaffee und Tee soviel Sie möchten

Buttercroissants, Aprikosen- oder Himbeerblätterteig

€ 5,50 p. Person

➤ Kaffeepause IV

Kaffee und Tee soviel Sie möchten

Obstauswahl, Fruchtjoghurt und Gebäck

€ 8,50 p. Person

➤ Kaffeepause V

Kaffee und Tee soviel Sie möchten

3 Stck. Canapées mit Räucherlachs, Pute und Käse

€ 10,00 p. Person



**Bremerhaven**

SWN Hotelgesellschaft mbH, Sitz Bremerhaven, Am Schaufenster 7, 27572 Bremerhaven

Tel. 0471-9320-0, Fax 0471-9320-100

Web-Adresse: [www.comfort-hotel-bremerhaven.de](http://www.comfort-hotel-bremerhaven.de)

E. Mail-Adresse: [info@comfort-hotel-bremerhaven.de](mailto:info@comfort-hotel-bremerhaven.de)

# Interieur

---

## Konferenzräume

---

- |  |                    |
|--|--------------------|
| ➤ Seminarraum I „Helgoland“                  | 43 m <sup>2</sup>  |
| ➤ Seminarraum II „Kapitän Bernhard Warrings“ | 43 m <sup>2</sup>  |
| ➤ Seminarraum I+II                           | 86 m <sup>2</sup>  |
| ➤ Seminarraum III „Cuxhaven“                 | 58 m <sup>2</sup>  |
| ➤ Seminarraum IV „Bremerhaven“               | 53 m <sup>2</sup>  |
| ➤ Seminarraum III+IV                         | 111 m <sup>2</sup> |

## Notizen

---



### **Bremerhaven**

SWN Hotelgesellschaft mbH, Sitz Bremerhaven, Am Schaufenster 7, 27572 Bremerhaven

Tel. 0471-9320-0, Fax 0471-9320-100

Web-Adresse: [www.comfort-hotel-bremerhaven.de](http://www.comfort-hotel-bremerhaven.de)

E. Mail-Adresse: [info@comfort-hotel-bremerhaven.de](mailto:info@comfort-hotel-bremerhaven.de)

# Interieur

## Bestuhlung

|                         |             |                 |
|-------------------------|-------------|-----------------|
| ➤ Seminarraum I oder II | 17 Personen | U-Form          |
| ➤ Seminarraum I + II    | 31 Personen | U-Form          |
| ➤ Seminarraum III       | 25 Personen | U-Form          |
| ➤ Seminarraum IV        | 20 Personen | U-Form          |
| ➤ Seminarraum III + IV  | 50 Personen | U-Form          |
| ➤ Seminarraum I oder II | 16 Personen | Block-Form      |
| ➤ Seminarraum I + II    | 32 Personen | Block-Form      |
| ➤ Seminarraum III       | 25 Personen | Block-Form      |
| ➤ Seminarraum IV        | 18 Personen | Block-Form      |
| ➤ Seminarraum III + IV  | 40 Personen | Block-Form      |
| ➤ Seminarraum I oder II | 24 Personen | Parlamentarisch |
| ➤ Seminarraum I + II    | 48 Personen | Parlamentarisch |
| ➤ Seminarraum III       | 30 Personen | Parlamentarisch |
| ➤ Seminarraum IV        | 25 Personen | Parlamentarisch |
| ➤ Seminarraum III + IV  | 90 Personen | Parlamentarisch |



**Bremerhaven**

SWN Hotelgesellschaft mbH, Sitz Bremerhaven, Am Schaufenster 7, 27572 Bremerhaven

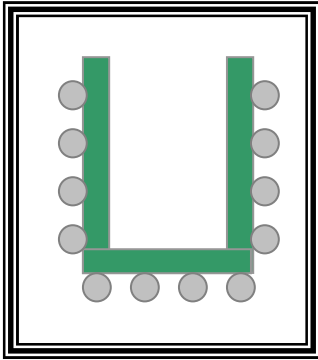
Tel. 0471-9320-0, Fax 0471-9320-100

Web-Adresse: [www.comfort-hotel-bremerhaven.de](http://www.comfort-hotel-bremerhaven.de)

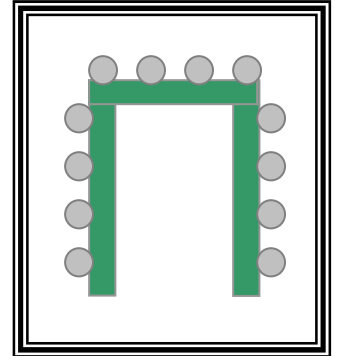
E. Mail-Adresse: [info@comfort-hotel-bremerhaven.de](mailto:info@comfort-hotel-bremerhaven.de)

# Interieur

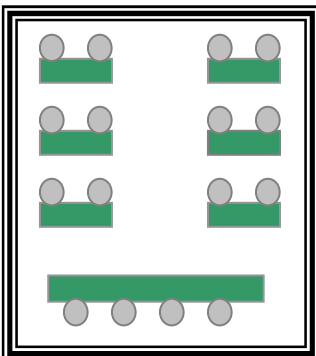
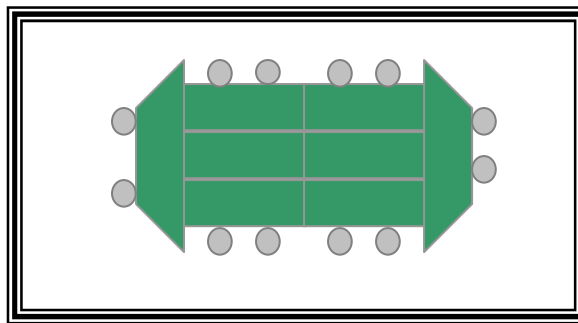
## Bestuhlungsvorschläge



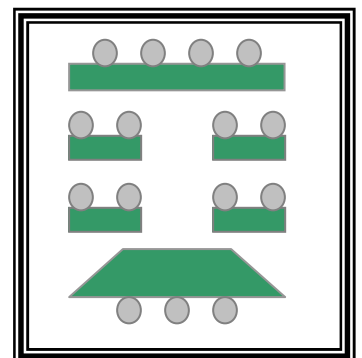
U-Form



Block-Form



Parlamentarisch



**Bremerhaven**

SWN Hotelgesellschaft mbH, Sitz Bremerhaven, Am Schaufenster 7, 27572 Bremerhaven

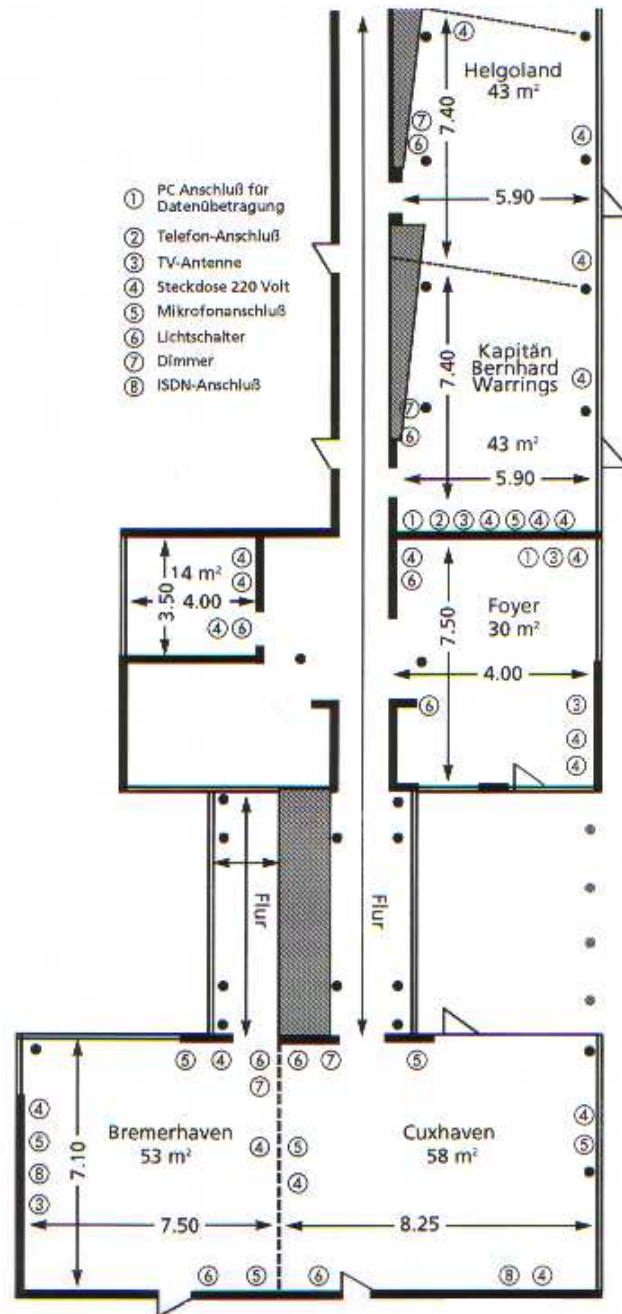
Tel. 0471-9320-0, Fax 0471-9320-100

Web-Adresse: [www.comfort-hotel-bremerhaven.de](http://www.comfort-hotel-bremerhaven.de)

E. Mail-Adresse: [info@comfort-hotel-bremerhaven.de](mailto:info@comfort-hotel-bremerhaven.de)

# Grundriss

## Konferenzräume-Grundrisse



**Bremerhaven**

SWN Hotelgesellschaft mbH, Sitz Bremerhaven, Am Schaufenster 7, 27572 Bremerhaven

Tel. 0471-9320-0, Fax 0471-9320-100

Web-Adresse: [www.comfort-hotel-bremerhaven.de](http://www.comfort-hotel-bremerhaven.de)

E. Mail-Adresse: [info@comfort-hotel-bremerhaven.de](mailto:info@comfort-hotel-bremerhaven.de)

# Die Seestadt Bremerhaven

---

## **Auf Entdeckerkurs mit dem Schiff oder Bus**

---

- Hafentrundfahrten mit „Hein Mück“ oder „Jan Brass“
- Weserrundfahrten/Hafentrundfahrten mit dem SEA-Liner MS „Mecki“
- Historischer Dampfseibrecher „Wal“ (Chartermöglichkeit)
- Fischereihafen-Schiffsrundfahrten (Anleger direkt vor dem Comfort Hotel)
- Hafentrundfahrten mit dem Doppeldeckerbus durch den Fischerei- und Containerhafen

**Wir stellen Ihnen Ihr ganz persönliches Programm zusammen!**

Touristik-Partner des Comfort Hotels ist auch die

**BIS Bremerhaven Touristik**  
H.-H.-Meier-Str. 6, 27568 Bremerhaven  
Tel. 0471-94646-0

Die Mitarbeiter sind jederzeit bereit, Ihre Anfragen entgegen zu nehmen.

Genießen Sie den Aufenthalt in der Seestadt Bremerhaven, und lassen Sie uns die „Arbeit“ übernehmen.



**Bremerhaven**

SWN Hotelgesellschaft mbH, Sitz Bremerhaven, Am Schaufenster 7, 27572 Bremerhaven

Tel. 0471-9320-0, Fax 0471-9320-100

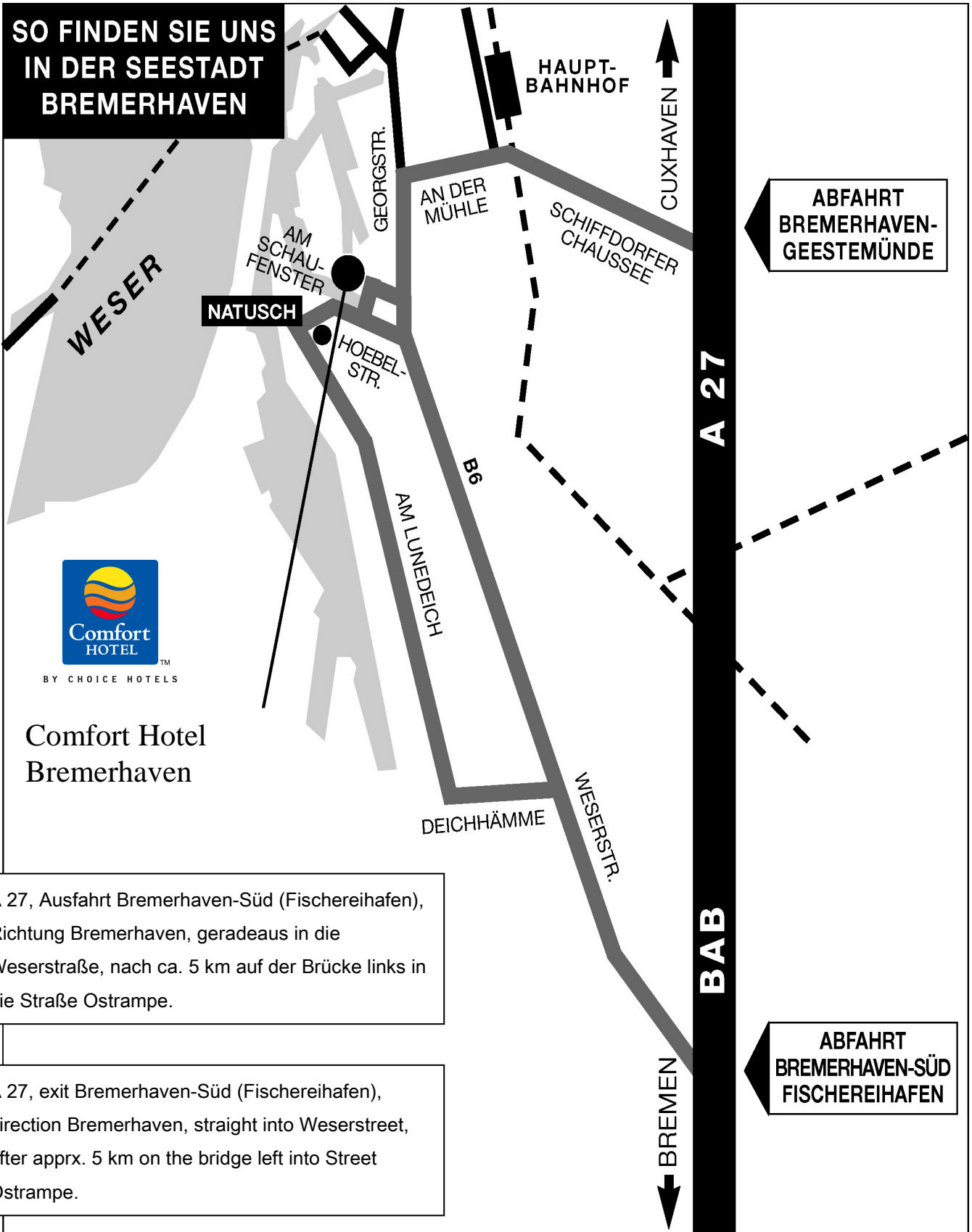
Web-Adresse: [www.comfort-hotel-bremerhaven.de](http://www.comfort-hotel-bremerhaven.de)

E. Mail-Adresse: [info@comfort-hotel-bremerhaven.de](mailto:info@comfort-hotel-bremerhaven.de)

So finden Sie uns!

# Anfahrt/Directions Comfort Hotel Bremerhaven

**SO FINDEN SIE UNS  
IN DER SEESTADT  
BREMERHAVEN**



A 27, Ausfahrt Bremerhaven-Süd (Fischereihafen),  
Richtung Bremerhaven, geradeaus in die  
Weserstraße, nach ca. 5 km auf der Brücke links in  
die Straße Ostrampe.

A 27, exit Bremerhaven-Süd (Fischereihafen),  
direction Bremerhaven, straight into Weserstreet,  
after apprx. 5 km on the bridge left into Street  
Ostrampe.

# Das Schwester-Hotel

---

## Atlantic Hotel am Flötenkiel

---

Neben dem **Comfort Hotel** Bremerhaven betreibt die Gesellschaft seit September 2002 das **Atlantic Hotel am Flötenkiel** im 3-Sterne Bereich.

Dieser moderne Neubau ist in der Bremerhavener Hotellandschaft einzigartig. Die Philosophie ist ein individuell geführtes Haus mit modernem Ambiente und eigenem Charakter.

Durch die günstige Lage sind wir schnell über die A 27 Abfahrt Mitte oder Abfahrt Überseehäfen zu erreichen.

### Unsere Pluspunkte:

---

- moderner Standard
- 84 Zimmer mit Dusche/WC, TV, Radio, Telefon, Wecker, W-Lan, Kühlschrank
- Nichtraucheretage
- Konferenzraum mit Tageslicht
- kostenfreie PKW- und Busparkplätze
- günstige Zimmerpreise ab € 56,00 im Einzelzimmer und ab € 73,00 im Doppelzimmer inklusive Frühstücksbuffet
- klimatisierter Frühstücksraum mit Panoramafenstern

#### Atlantic Hotel am Flötenkiel

Nordstraße 80

27580 Bremerhaven

Tel. 0471-80626-0

Fax 0471-80626-26

[www.atlantic-hotel-amfloetenkiel.de](http://www.atlantic-hotel-amfloetenkiel.de)

[info@atlantic-hotel-amfloetenkiel.de](mailto:info@atlantic-hotel-amfloetenkiel.de)



**Bremerhaven**

SWN Hotelgesellschaft mbH, Sitz Bremerhaven, Am Schaufenster 7, 27572 Bremerhaven

Tel. 0471-9320-0, Fax 0471-9320-100

Web-Adresse: [www.comfort-hotel-bremerhaven.de](http://www.comfort-hotel-bremerhaven.de)

E. Mail-Adresse: [info@comfort-hotel-bremerhaven.de](mailto:info@comfort-hotel-bremerhaven.de)